

'The Truest Sentence'
Ann Cathrin November Høibo
July 6 – Aug 24, 2019

Einzelne Sonnen, die ein Sternbild bilden, haben sehr wenig miteinander zu tun. Getrennt von einer enormen Distanz haben sie weder eine physische oder gravitatische Beziehung noch bestimmte Ähnlichkeiten. Sie sind in der Galaxie verstreut, gestrandet und voneinander isoliert. Die Linien, die wir zwischen ihnen ziehen, sind nur gedachte, gestrichelte, lose Verbindungen. Sie verbinden Unverwandtes zu einem sehr weit hergeholteten Zusammenschluss. Die Sternbilder sind dabei äußerst arbiträr und fragil. Wechselt man etwa bei Lichtgeschwindigkeit die Perspektive, zerfallen sie ganz schnell. Dabei ist gerade die Unabhängigkeit und Isolation der Sonnen dafür, dass sie von hier aus als Bilder und wie ewige Körper erscheinen. So ist ihre Fragilität und Zufälligkeit ihre Schönheit. Der große Bär ist somit keine zweidimensionale Illusion sondern eine wahre, perfekte Metapher der relativen Verbundenheit, Position und Größe der Sonnen.

In der Netzwerkanalyse wird die Wirkung loser Beziehungen unter Menschen unter dem sprichwörtlich gewordenen Stichwort „The Strength of Weak Ties“ diskutiert. Der Soziologe Mark Granovetter bezeichnet in seinem Aufsatz von 1973 hiermit Beziehungen jenseits von starken, etwa familiären oder freundschaftlichen, Bindungen. Lose, „schwache Verbindungen“, so die These, fungieren als soziale Brücken. Durch kontextübergreifenden Austausch von Informationen und Ressourcen sind sie nicht nur ökonomisch wichtig, sie sind beim Einzelnen viel eher Anlass für einschneidende biografische Ereignisse. Der Aufsatz ist nicht nur einer der meist zitierten soziologischen Texte überhaupt und Quelle für Selbsthilfebücher und Marketingratgeber. Er entstand zu einer Zeit, in der man sich fragte, ob sich vielleicht alle Menschen über nur wenige Ecken kennen könnten, in der lose Verbindungen nicht als Defizit von Beziehungen, sondern als grundlegend für zunehmend heterogene Gesellschaften, Zusammenschlüsse von Fremdheit, erfahren wurde.

Leichtes Tüll, rohe Kokosfasern verankert mit Quartzsteinen, Wolle, Holz, Gummisandalen, getrocknete Blumen in Plastik. Die einzelnen, unverwandten Elemente der Ausstellung sind eine lose Verbindung von organischem Material, anorganischen Gütern, von Schwere und Zartheit, Importwaren und Handarbeit. Die Webarbeiten und Objekte teilen eine pointierte Stofflichkeit, stehen sich aber ansonsten wie Fremde gegenüber – wie verlorene Fäden, gelöst von Kontexten, Herkunft, Körpern und Berührung, in regloser Konstellation. Die Installation zeigt Webarbeit als lose räumliche Praxis und bildet offene Metaphern für Weisen der Verbundenheit.

Individual suns forming a constellation, have very little to do with each other. Separated by enormous distances they have neither a gravitational relation nor any semblance apart from being basically isolated and stranded in the galaxy. The lines we draw between them are merely dashed, imaginary, loose connections forming a very far-fetched merger based on an optical translation. At the same time, constellations are most arbitrary and fragile. If you change the perspective at about the speed of light, they disintegrate very quickly. Yet, the stars' inert isolation is a condition for them to appear as images and as eternal bodies from down here in the first place. And this fragility and coincidence is their beauty. Ursa Major is thus not a two-dimensional illusion but a true, perfect metaphor for the relative attachment, position and size of the suns.

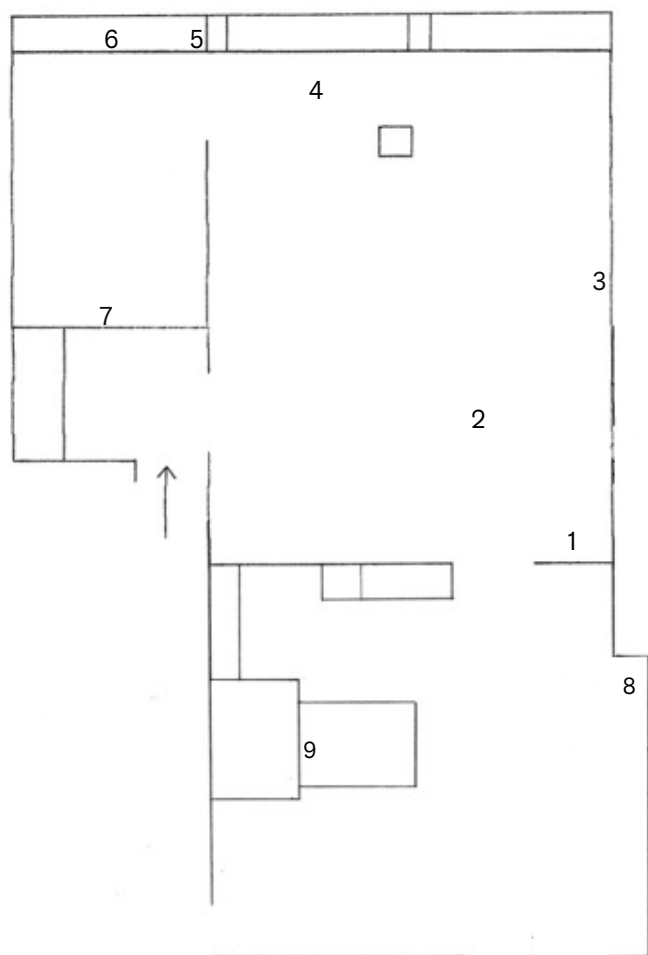
In network analysis, the effect of loose relationships among humans is discussed under the proverbial term "The Strength of Weak Ties". The sociologist Mark Granovetter in his essay of 1973 describes relationships beyond strong bonds of family or friendship. Loose, "weak ties," the thesis argues, act as social bridges. The inter-context exchange of resources and information they enable is not only profitable, but is also more likely to trigger life changing events. The essay is one of the most cited sociological texts ever and source for self-help books and marketing guides. It originated at a time when people wondered if perhaps all people are connected by only a few degrees, when looseness was considered not just as a deficit of relationships, but as constitutive for heterogeneous societies as coalitions of strangers.

Delicate tulle, raw coconut fibres anchored by quartz stones, wool, wood, jelly shoes, dried flowers dropped into plastic. The individual elements in the exhibition show a loose connection of organic and inorganic matter, levity and weightiness, imported goods and manual labour. The weavings and objects share an appeal of pointed materiality yet appear as a gathering of strangers – loose strands detached from origins, bodies or touch, stranded in an inert constellation. The installation shows weaving as a spatial practice of creating open and loose bonds, shaping metaphors for ways of connectedness

(Text und Übersetzung ins Englische / Text and translation into English: Baptist Ohrtmann)

'The Truest Sentence' is Ann Cathrin November Høibo's second solo exhibition at the gallery and the third edition of a series of summer exhibitions, conceived for the view from outside and with a major part on view through July and August beyond the gallery's opening hours and holidays.

Ann Cathrin November Høibo (*1979, Norwegian) lives and works in Kristiansand, Norway. She studied at the National Academy of Art and Handcraft, Department of Textile (BA), Department Art Academy (MA), Oslo, and at Städelschule, Frankfurt, Germany (post-graduate). Recent solo exhibition took part at Sørlandets Kunstmuseum, Kristiansand, Norway (2019), Kunstnerforbundet, Oslo; Carl Freedman Gallery, London (both 2017); STANDARD (OSLO), Oslo (2016) a.o., and contributions at Kunsthall Stavanger, Stavanger, Norway (2018); Norwegian Sculpture Biennial at Vigeland Museum; Kunstnerforbundet, both Oslo; Turner Contemporary, Margate, United Kingdom; Centre de Création Contemporaine Olivier Debré, Tours, France (all 2017) and Bergen Kunsthall, Bergen, Norway (2016) a.o.



1
Circumcircle D, 2019
 Getrocknete Blumen, Vinyl, Geepäckgurt, Vintage Ikea-Haken
 / Dried flowers, vinyl, luggage strap, vintage Ikea-hook
 108 x 57 x 30 cm / 42 1/2 x 22 1/2 x 11 3/4 in

2 & 4
Definitely Maybe, 2019
 Kokosnusssfasern, Tüll, Steine (Weißer Quartz), Acrylstange
 / Coconut threads, tulle, stones (white quartz), acrylic bar
 240 x 180 x 25 cm / 94 1/2 x 70 7/8 x 9 7/8 in

3
Definitely Maybe, 2019
 Kokosnusssfasern, Tüll, Steine, Acrylstange
 / Coconut threads, tulle, stones, acrylic bar
 240 x 180 x 25 cm / 94 1/2 x 70 7/8 x 9 7/8 in

5 & 9
The Truest Sentence, 2019
 Messing und Silber, Plastiktüte, Zucker
 / Brass and silver, plastic bag, sugar
 17 x 16 x 9 cm / 6 3/4 x 6 1/4 x 3 1/2 in

6
The Truest Sentence, 2019
 Teppich, 3 Paar Gummisandalen in verschiedenen Größen, Süßigkeit
 / Carpet, 3 pairs of jelly sandals in different sizes, candy
 218 x 60 x 9 cm / 85 7/8 x 23 5/8 x 3 1/2 in

7
The Truest Sentence, 2019
 Handgewebte Wolle, Baumwolle, Nylon, Birkenzweig
 / Handwoven wool, cotton, nylon, birch branch
 190 x 114 x 10 cm / 74 3/4 x 44 7/8 x 3 7/8 in

8
The Truest Sentence, 2019
 Birkenzweig, Nylon
 / Birch branch, nylon
 190 x 114 x 10 cm / 74 3/4 x 44 7/8 x 3 7/8 in