

Anna Virnich
'Geflüster'

November 20, 2020 – January 16, 2021

Die Materialisierung von Farben bildet den Ursprung jeder Arbeit von Anna Virnich. Zu sehen sind feine Stoffe aus senfgelbem Crepe, seidiges Taft aus Lavendeltönen und Rechtecke aus faltig grobporigem Nessel. In seiner Strahlkraft zieht ein royales Blau sämtliche Aufmerksamkeit des Moments auf sich, schiebt sich lachsfarbene Seide zwischen Crepe de Chine und Ultramarin. Die mittlere Kante ist gefaltet, sodass das Ende spitzer zuläuft. Die Nähte verbinden es mit und trennen es vom Rest der Komposition: Seine Form beschreibt den Raum.

Das Flüstern ist eine besondere Art des stimmlosen Sprechens, bei dem es sich im Gegensatz zum gewohnten Ausdruck der Stimme um ein Geräusch handelt und keinen Ton. Virnichs Bilder scheinen ein elastisches Rauschen zu artikulieren. Sie kommunizieren – mit sich und ihrer Umwelt. Die Werke der Künstlerin versprechen dabei nichts, auch wenn sie die Zukunft vorhersagen könnten.

Khaki über einem jadegrünen Streifen: Jedes Bild weist Orientierungspunkte auf, durch die tiefe Schluchten oder schützende Mäntel entstehen. Ein Bild kann wüten und ruhen, brüllen oder zahm sein. Es kann Aufregung, Erwartung, und ebenso Verunsicherung auslösen und wirkt alsdann lebendig. In ihrer abstrakten Flüchtigkeit sind diese Werke zusammengesetzt worden, um einen Körper zu bilden, der über sich selbst hinauswächst. Das durchdringende Bild scheint sich mitteilen zu wollen. Dieser Körper hier im Raum ist kein Bild, ist vielmehr ein Hybrid, etwas Gebündeltes, Gekreuztes und Vermischtes, das sich im Echo seines Geflüsters preisgibt.

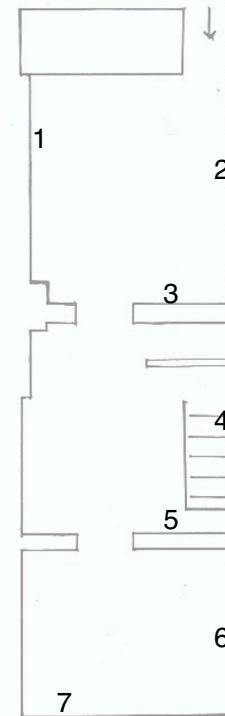
–
The materialization of colors is the origin of every work by Anna Virnich. On display are fine fabrics made of mustard-yellow crepe, silky taffeta in lavender shades and rectangles of wrinkled, coarse-pored nettle. In its radiance, a royal blue attracts all the attention of the moment, salmon-colored silk slides between crepe de chine and ultramarine. The middle edge is folded so that the end tapers to a sharper point. The seams connect it and separate it from the rest of the composition: its shape describes the space.

The whisper is a special kind of voiceless speech, which, in contrast to the usual expression of the voice, is a noise and not a sound. Virnich's pictures seem to articulate an elastic noise. They communicate - with themselves and their environment. The artist's works do not promise anything, even if they could predict the future.

Khaki over a jade green stripe: Each painting features landmarks through which deep canyons or protective coats are created. A painting can rage and rest, roar or be tame. It can trigger excitement, expectation, and also uncertainty, which can make it seem alive. In their abstract transience, these works have been put together to form a body that grows beyond itself. The penetrating image seems to want to communicate itself. This body here in space is not an image, but rather a hybrid, something bundled, crossed and mixed, which reveals itself in the echo of its whisper.

- Marlene Schenk

Anna Virnich (b. 1984, German) lives and works in Berlin. In 2013 she graduated from the Hochschule für Bildende Künste, Braunschweig, Germany, where she studied in the class of Walter Dahn.



1 Untitled #96 (lila-gelb-licht), 2020

Nettle with pigment, linen, silk, polyester, yarn on wooden stretch frame; 95 x 60 x 3 cm

2 Untitled #94, 2020

Tulle, silk, plastic net, gauze, satin, polyester, yarn on wooden stretch, frame; 160 x 120 x 3,5 cm

3 Untitled #93, 2020

Silk, chiffon, velvet, satin, lining, polyester, yarn on wooden stretch frame; 160 x 120 x 3,5 cm

4 Untitled #97, 2020

Silk, gauze, bleached polyester, yarn on wooden stretch frame; 95 x 60 x 3 cm

5 Untitled #92, 2020

Bleached polyester, lining, polyester, silk, nettle, raw silk, yarn on wooden stretch frame; 160 x 120 x 3,5 cm

6 Untitled #86 (Kaldron), 2020

Tulle, cotton, polyester, bleached cotton, patent leather, sewing thread on wood stretch frame 175 x 275 x 5 cm

7 Untitled #95, 2020

Screen nettle with pigment, gauze, silk, lining, patent leather, yarn on wooden stretch frame; 95 x 60 x 3 cm